

製品名

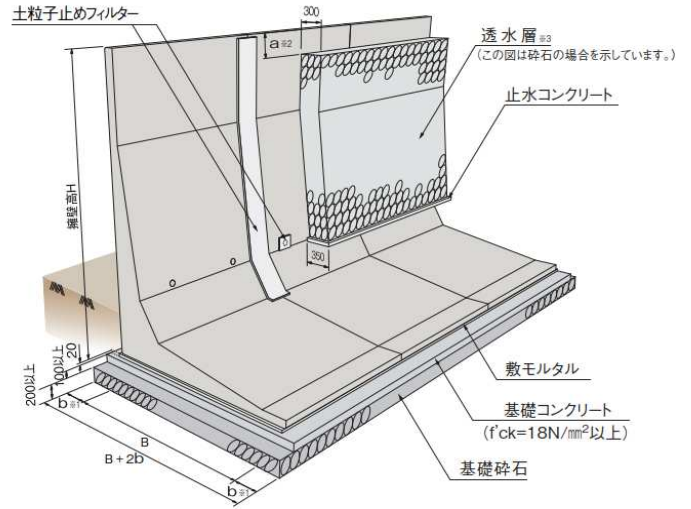
擁壁工 L型擁壁 基本形 I群 I19-RL59号

道路用L型擁壁 「LウォールII型(500≦H≦1500)」

製品紹介



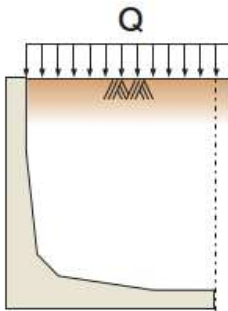
※1) H≦3000の場合はb=50、3000<Hの場合はb=100になります。
 ※2) H≦1000の場合はa=100、1000<Hの場合はa=300になります。
 ※3) 透水層に透水マットを使用する場合は、「擁壁用透水マット技術マニュアル」に規定されている材料を使用して下さい。



- ①背面盛土は0.5Hまでの盛土に対応しています。
- ②曲線設置は標準品でR≧60mまで対応できます。
- ③上載荷重はQ=10kN/m²(T-25相当)まで対応できます。
- ④短尺、天端加工等異形品も製作可能です。⑤RPCA I群製品審査適合品です。

○ ケース I

- 安定検討
- 1.支持力
- 構造検討



設計条件

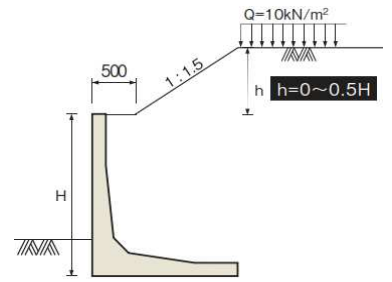
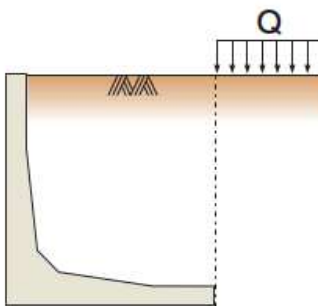
- 土の内部摩擦角 $\phi = 30^\circ$
- 摩擦係数 $\mu = \tan\phi = 0.577$
- 土の単位体積重量 $\gamma_s = 19\text{kN/m}^3$
- コンクリートの単位体積重量 $\gamma_c = 24.5\text{kN/m}^3$
- 上載荷重 $Q = 10\text{kN/m}^2$ (T-25相当)

安定条件

検討項目		安定条件
安定	転倒 (e: 合力の偏心量)	$e \leq B/6$ (B: 底版幅)
	滑動 (F _s : 安全率)	$1.50 \leq F_s$
	支持力 (q: 地盤反力)	$q \leq q_a$ (許容支持力)
構造	コンクリートの圧縮応力度 (σ_c)	$\sigma_c \leq \sigma_{ca}$ (許容応力度)
	コンクリートのせん断応力度 (τ_c)	$\tau_c \leq \tau_{ca}$ (許容応力度)
	鉄筋の引張り応力度 (σ_s)	$\sigma_s \leq \sigma_{sa}$ (許容応力度)

○ ケース II

- 安定検討
- 1.滑動
- 2.転倒



詳しい内容についてはお近くの営業所までお問い合わせください。

お問合せ

ケイコン株式会社 京都府京都市伏見区淀本町225

TEL:075-631-3231

<https://www.kcon.co.jp/>



- 京都営業所 075-631-3161
- 和歌山営業所 073-436-2030
- 東京営業所 03-5297-3071
- 信越営業所 026-291-7180
- 三重営業所 0595-21-4726
- 四国営業所 087-869-1415

- 奈良営業所 0742-63-6566
- 滋賀営業所 0748-77-3126
- 仙台営業所 022-217-8252
- 中部営業所 052-589-2081
- 福岡営業所 092-471-1784
- 沖縄営業所 098-864-0885

- 大阪営業所 06-6355-0505
- 兵庫営業所 078-571-1177
- 北関東営業所 0273-24-5197
- 静岡営業所 054-253-8100
- 広島営業所 082-245-1525
- Pca技術提案部 06-6355-0506