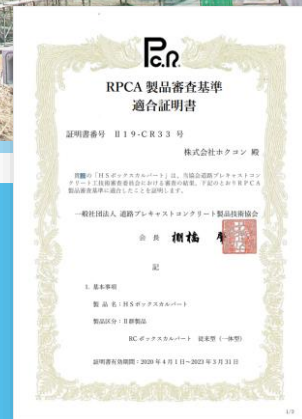
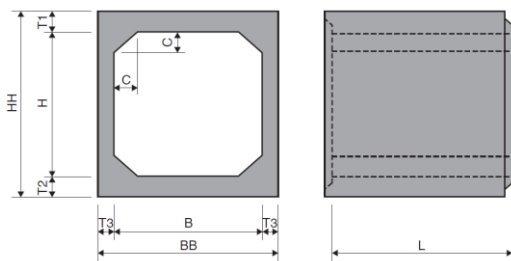


# HSボックスカルバート

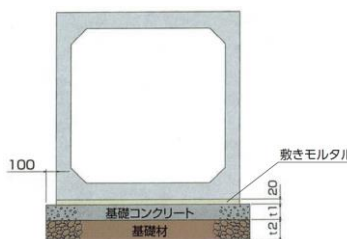


- 1 「道路土工 カルバート工指針」に準拠し、経済性を追求
- 2 必要に応じて、L1地震動、L2地震動の耐震対応が可能
- 3 金具およびPC鋼材連結、または耐震ゴムリングの選定が可能
- 4 工場加工対応可能（斜角、短尺、開口部、差し筋、止水板など）

## 製品形状



## 施工断面



## 設計条件

項目	数値
適用土被り	m 0.5~3.0
自動車荷重	T-25
上載荷重	kN/m <sup>2</sup> 10
土の単位体積重量	kN/m <sup>3</sup> 18
土圧係数	0.5

内幅	内高		頂版厚	底版厚	側壁厚	ハンチ厚	製品長	基礎コン厚	基礎砕石厚
	最小	最大							
B	H		T1	T2	T3	C	L	t1	t2
600	400	1000	130	130	130	100	2000	100	150
700	500	1000	130	130	130	100	2000	100	150
800	500	1100	130	130	130	100	2000	100	150
900	500	1200	130	130	130	100	2000	100	150
1000	500	1500	130	130	130	150	2000	100	150
1100	500	1500	130	130	130	150	2000	150	200
1200	500	1500	130	130	130	150	2000	150	200
1300	600	1500	140	140	130	150	2000	150	200
1400	600	1700	150	150	130	150	2000	150	200
1500	600	1700	160	160	140	150	2000	150	200
1600	700	2000	170	170	150	150	2000	150	200
1700	700	2000	170	170	150	150	2000	150	200
1800	800	2000	170	170	150	150	2000	150	200
1900	1000	2000	180	180	160	150	2000	150	200
2000	800	2000	180	180	160	200	2000	150	200

内幅	内高		頂版厚	底版厚	側壁厚	ハンチ厚	製品長	基礎コン厚	基礎砕石厚
	最小	最大							
B	H		T1	T2	T3	C	L	t1	t2
2100	1000	2100	200	200	180	200	1500	200	250
2200	1000	2200	200	200	180	200	1500	200	250
2300	1000	2300	200	200	180	200	1500	200	250
2400	1000	2400	210	210	190	200	1500	200	250
2500	1500	2500	220	220	200	200	1500	200	250
2600	1500	2600	240	240	220	200	1500	200	250
2700	1500	2700	240	240	220	200	1500	200	250
2800	1500	2800	240	240	220	200	1000	200	250
2900	1500	2900	260	260	240	300	1000	200	250
3000	1500	3000	260	260	240	300	1000	200	250
3100	1500	2800	310	310	250	300	1000	200	250
3200	1500	2800	310	310	250	300	1000	200	250
3300	1500	2800	310	310	250	300	1000	200	250
3400	1500	2800	310	310	250	300	1000	200	250
3500	1500	2800	310	310	250	300	1000	200	250

※上表に規格がない場合や、設計条件の範囲外の場合は、ご相談ください