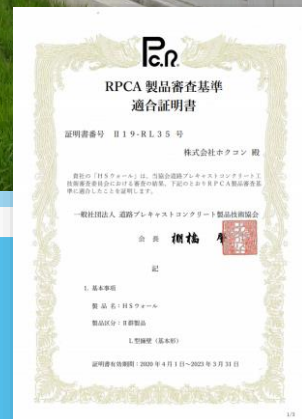
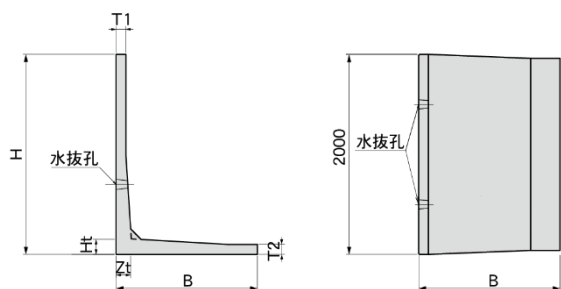


HSウォール

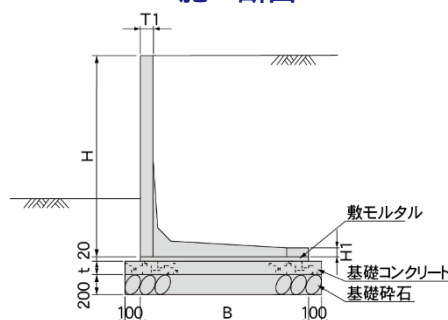


- 1 シンプル・スリムな製品形状
- 2 土質条件により最適な底版長を2タイプ (SS、SC)
- 3 工場加工対応可能 (天端斜切、短尺、壁面化粧など)

製品形状



施工断面



設計条件

項目	SS	SC
上載荷重	kN/m ²	10
単位体積重量 (埋戻土)	kN/m ³	19
内部摩擦角 (埋戻土)	度	30
摩擦係数 (基礎地盤)	0.6	0.5

規格	B		Ht	Zt	T1	T2	t	重量 (kg)	
	SS	SC						SS	SC
H-600	650	800	80	80	80	80	100	455	510
H-700	700	850	80	80	80	80	100	510	565
H-800	750	900	80	80	80	80	100	565	620
H-900	800	950	80	80	80	80	100	625	680
H-1000	850	1000	80	80	80	80	100	685	740
H-1100	900	1050	80	80	80	80	100	740	795
H-1200	1000	1100	90	90	80	80	100	835	870
H-1300	1050	1150	90	90	80	80	100	890	925
H-1400	1100	1200	90	90	80	80	100	950	990
H-1500	1150	1250	120	120	100	80	100	1220	1255
H-1600	1250	1300	120	120	100	80	100	1305	1325
H-1700	1300	1350	120	120	100	80	100	1375	1390
H-1800	1350	1400	150	150	100	100	100	1660	1680
H-1900	1400	1450	150	150	100	100	100	1730	1755
H-2000	1450	1500	150	150	100	100	100	1810	1830

規格	B		Ht	Zt	T1	T2	t	重量 (kg)	
	SS	SC						SS	SC
H-2100	1550	1550	190	190	100	100	150	2205	2205
H-2200	1600	1600	190	190	100	100	150	2280	2280
H-2300	1650	1650	190	190	100	100	150	2350	2350
H-2400	1700	1700	190	190	100	100	150	2435	2435
H-2500	1750	1750	190	190	100	100	150	2510	2510
H-2600	1850	1850	230	230	100	100	150	3255	3255
H-2700	1900	1900	230	230	100	100	150	3330	3330
H-2800	1950	1950	230	230	100	100	150	3405	3405
H-2900	2000	2000	230	230	100	100	150	3485	3485
H-3000	2050	2050	230	230	100	100	150	3565	3565
H-3250	2200	2200	280	280	130	130	150	4620	4620
H-3500	2350	2350	280	280	130	130	150	4915	4915
H-3750	2500	2500	340	340	130	130	150	6065	6065
H-4000	2650	2650	340	340	130	130	150	6310	6310
H-4250	2800	2800	400	400	130	130	150	7680	7680
H-4500	2950	2950	400	400	130	130	150	7995	7995
H-4750	3100	3100	460	460	130	150	150	9720	9720
H-5000	3250	3250	460	460	130	150	150	10030	10030

※SS：砂質土用のタイプで、重要度1に適用

※SC：粘性土用のタイプで、重要度2に適用